

A KONSTRUKCE VOZOVKY

ASFALTOVÝ BETON PRO OBRUSNÉ VRSTVY	ACO 11+	40 mm	ČSN EN 13 108-1
POSTŘÍK SPOJOVACÍ - KAT. ASF. EMULZE	PS-C	0,500 kg/m2	ČSN 73 6129
ASFALTOVÝ BETON PRO LOŽNÍ VRSTVY	ACL 16+	60 mm	ČSN EN 13 108-1
POSTŘÍK SPOJOVACÍ - KAT. ASF. EMULZE	PS-C	0,500 kg/m2	ČSN 73 6129
VYROVNÁVKA Z ASFALTOVÉHO BETONU	ACP 22+	60-100 mm	ČSN EN 13 108-1
POSTŘÍK INFILTRAČNÍ - KAT. ASF. EMULZE	PI-C	1,000 kg/m2	ČSN 73 6129
ZHUTNĚNÍ	$E_{def,2} = \min. 80 \text{ MPa}$		
CELKEM		min. 100 mm + vyrovnávka z ACP 60-100 mm	

V PŘÍPADĚ NEDOSTATEČNÉ ÚNOSNOSTI PODKLADNÍCH VRSTEV ($E_{def,2}=80 \text{ MPa}$) BUDE PROVEDENA SANACE PODKLADNÍCH VRSTEV VE VRSTVÁCH:

ŠTĚRKODRT	ŠDa	150 mm	ČSN 73 6126-1
ZHUTNĚNÍ	$E_{def,2} = \min. 60 \text{ MPa}$		
ŠTĚRKODRT	ŠDa	150 mm	ČSN 73 6126-1
ZHUTNĚNÍ	$E_{def,2} = \min. 45 \text{ MPa}$		
CELKEM SANACE PODKLADNÍCH VRSTEV:		300 mm	

B KONSTRUKCE VOZOVKY

ASFALTOVÝ BETON PRO OBRUSNÉ VRSTVY	ACO 11+	40 mm	ČSN EN 13 108-1
POSTŘÍK SPOJOVACÍ - KAT. ASF. EMULZE	PS-C	0,500 kg/m2	ČSN 73 6129
ASFALTOVÝ BETON PRO LOŽNÍ VRSTVY	ACL 16+	60 mm	ČSN EN 13 108-1
POSTŘÍK SPOJOVACÍ - KAT. ASF. EMULZE	PS-C	0,500 kg/m2	ČSN 73 6129
ASFALTOVÝ BETON PRO PODKLADNÍ VRSTVY	ACP 22+	90 mm	ČSN EN 13 108-1
POSTŘÍK INFILTRAČNÍ - KAT. ASF. EMULZE	PI-C	1,000 kg/m2	ČSN 73 6129
ZHUTNĚNÍ	$E_{def,2} = \min. 80 \text{ MPa}$		
VYROVNÁVKA ZE ŠTĚRKODRTI	ŠDa	100-200 mm	ČSN 73 6126-1
ZHUTNĚNÍ	$E_{def,2} = \min. 60 \text{ MPa}$		
CELKEM		min. 190 mm + vyrovnávka ze ŠD 100-200 mm	

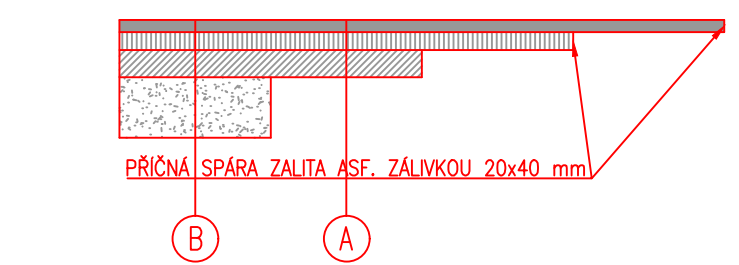
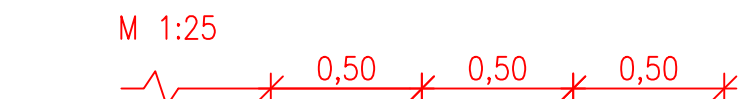
V PŘÍPADĚ NEDOSTATEČNÉ ÚNOSNOSTI PODKLADNÍCH VRSTEV ($E_{def,2}=60 \text{ MPa}$) BUDE PROVEDENA SANACE PODKLADNÍ VRSTVY VE VRSTVĚ:

ŠTĚRKODRT	ŠDa	150 mm	ČSN 73 6126-1
ZHUTNĚNÍ	$E_{def,2} = \min. 45 \text{ MPa}$		
CELKEM SANACE PODKLADNÍCH VRSTEV:		150 mm	

V PŘÍPADĚ NEDOSTATEČNÉ ÚNOSNOSTI V ÚROVNI ZEMNÍ PLÁNĚ ($E_{def,2}=45 \text{ MPa}$) BUDE UPRAVENA AKTIVNÍ ZÓNA POMOCÍ VRSTVY:

SEPARAČNÍ GEOTEXTILIE		200 g/m2	
ŠTĚRKODRT	ŠDa	200 mm	ČSN 73 6126-1
ŠTĚRKODRT	ŠDa	200 mm	ČSN 73 6126-1
CELKEM ÚPRAVA AKTIVNÍ ZÓNY:		400 mm	

PŘESAH ASF. VRSTEV



LEGENDA:

STAV	NÁVRH
	HRANY NÁVRHU STAVBY
	HRANY NÁVRHU STAVBY V PŘÍPADĚ NEDOSTATEČNÉ ÚNOSNOSTI
	STÁVAJÍCÍ ZAMĚŘENÝ TERÉN

S-JTSK				Výškový systém B.p.v.	
PROJEKTANT: Ing. Adam Tužil	VYPRACOVAL: Ing. Adam Tužil	KONTROLOVAL: Ing. František Habura, Ph.D.	ZPRACOVATEL:	ČÍSLO ZAKÁZKY:	FORMÁT: 10 x A4
INVESTOR: Správa a údržba silnic Pardubického kraje, Doubravice 98, Pardubice 533 53			DSP a.s.		
KRAJ / OBEC: Pardubický kraj / Krouna				DATUM: 05. 2021	PARE:
STAVBA: ÚPRAVA ODVODNĚNÍ SILNICE III/3545 RYCHNOV				STUPEŇ: DUSP	
STAVEBNÍ OBJEKT: SO 101 SILNICE III/3545				MĚŘITKO: 1:50	
NÁZEV PŘÍLOHY: VZOROVÉ PŘÍČNÉ ŘEZY				ČÁST: D.1.1.	PŘÍL. Č.: 4
DOCUMENTO LEE UŽÍVAT POUZE VE SVRŽKU PŘÍSLUŠNÉ SMLOUVY O DÍLO, VÝKRES, ČI JEDNÉ ČÁSTI, MŮŽE BYT KOPÍROVÁN NEBO JINOU ZPŮSOBEM ROZŠÍŘOVÁN POUZE PO PŘEDCHOZÍM SOHLASU ZPRAVODATELE.					